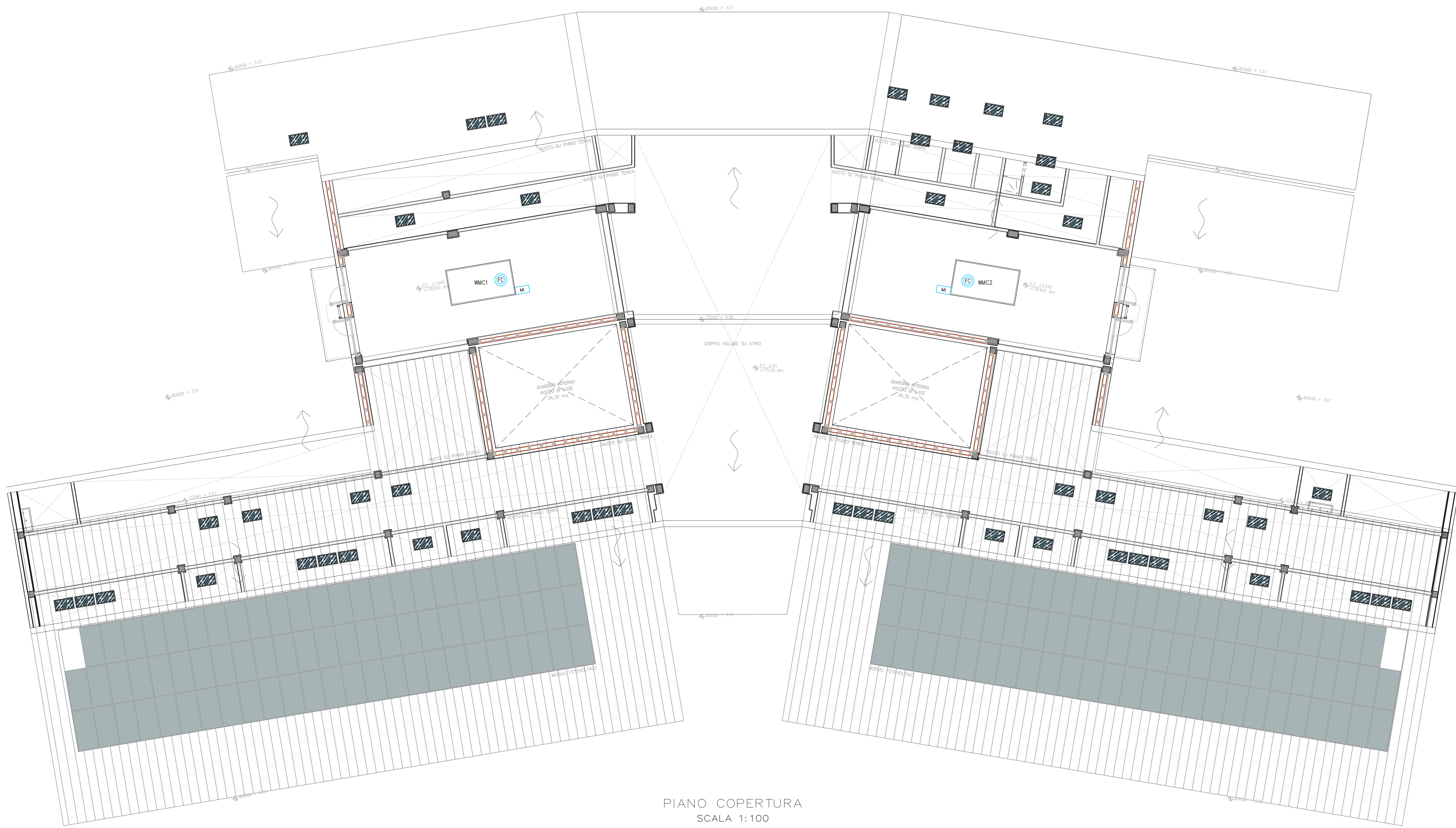


PIANO TERRA
SCALA 1:100



PIANO COPERTURA
SCALA 1:100

LEGENDA SIMBOLI ELETTRICI	
	QUADRO ELETTRICO
	CENTRALINA ALLARME INCENDIO
	CENTRALINA ALLARME ANTINTRUSIONE
	PRESA TELEFONO / TRASMISSIONE DATI SOTTOTRACCIA
	PREDISPOSIZIONE PRESA TV SOTTOTRACCIA
	POSTAZIONE CITOFOONICA INTERNA
	POSTAZIONE VIDEOCITOFOONICA INTERNA
	POSTAZIONE VIDEOCITOFOONICA ESTERNA
	POSTAZIONE CITOFOONICA ESTERNA
	CONSOLE DI COMANDO E PROGRAMMAZIONE IMPIANTO ANTINTRUSIONE
	ALIMENTATORE IMPIANTO RILEVAZIONE FUMI
	TRASMETTITORE RADIO PER IMPIANTO RILEVAZIONE FUMI COLLEGATO AI RILEVATORI n
	RILEVATORE DI FUMO PUNTIFORME COLLEGATO VIA RADIO AL TRASMETTITORE n
	RILEVATORE DI FUMO PUNTIFORME CABLATO
	PULSANTE MANUALE ALLARME INCENDIO
	PANNELLO OTTICO ACUSTICO ALLARME INCENDIO
	SIRENA ESTERNA ALLARME ANTINTRUSIONE
	MODULO DI COMANDO
	MODULO DI INGRESSO CON ISOLATORE DI LINEA
	SENSORE VOLUMETRICO ALLARME ANTINTRUSIONE
	SIRENA INTERNA ALLARME ANTINTRUSIONE

NOTA - L'IMPIANTO DOVRA' ESSERE REALIZZATO IN ESECUZIONE DA INCASSO SOTTO PAVIMENTO E A PARETE.

centro cooperativo di progettazione cc
architettura ingegneria urbanistica

Via Lombardia n. 7, 42124 Reggio Emilia
tel. 0522 820460 / fax 0522 820794
www.ccdp.org.com / email: info@ccdp.org.com
C.T.P. tel. 0547 4840382

Stato del progetto

— NUOVA SCUOLA PER L'INFANZIA A SEI SEZIONI
IN LOCALITA' CASTELLO DI SERRAVALLE - VIALE G. VERDI
COMUNE DI VALSAMOGGIA (BO)
PROGETTO ESECUTIVO

committente

— COMUNE DI VALSAMOGGIA (Città Metropolitana di Bologna, BO), Piazza Garibaldi n° 1, 40053 - Valsamoggia (BO)

Stato della tavola

— ELETTRICI - PIANTE IMPIANTI SPECIALI

num. grafico	data emissione	redatto da	app. disegno	tip. out	fase operativa	file
4213	febbraio 2017	ET	1:100		esecutivo	4213E4.pdf

rev.	data	descrizione	redatto da
A			
B			
C			
E			

il responsabile della
progettazione architettonica

il responsabile della
progettazione elettrica e impiantistica

N° tavola

orientamento

Arch. Enrico Tassinari

Ing. Davide Bologni

E4